



**La gestion de l'eau par bassin versant :
Le cas des espèces aquatiques
envahissantes**

Giorgio Vecco, Directeur Général

FOIRE ÉCOSPHÈRE

Gatineau

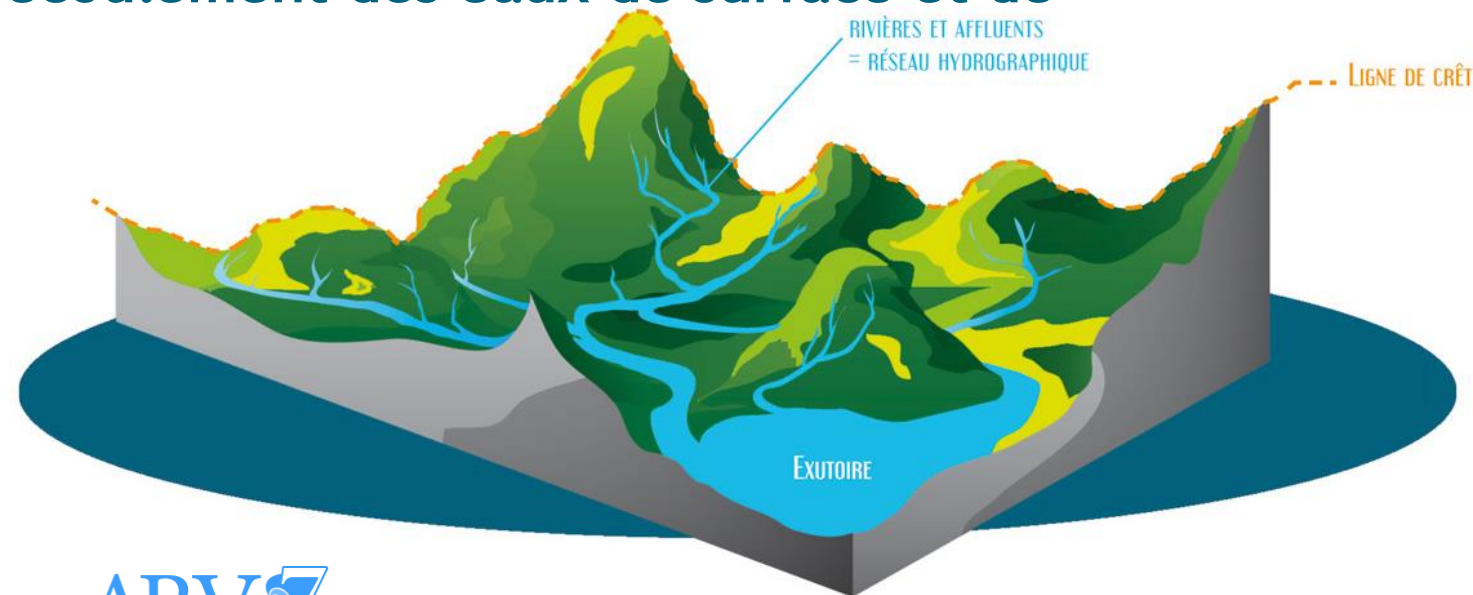
15 juin 2019

Ordre du jour

- **La gestion de l'eau** | Le bassin versant et la GIEBV
- **ABV des 7** | Mission, mandat et territoire
- **Plan Directeur de l'Eau** | Portrait et Diagnostic
- **Enjeu majeur actuel** | Le myriophylle à épis
- **Méthodes de contrôle** | Toiles de jute

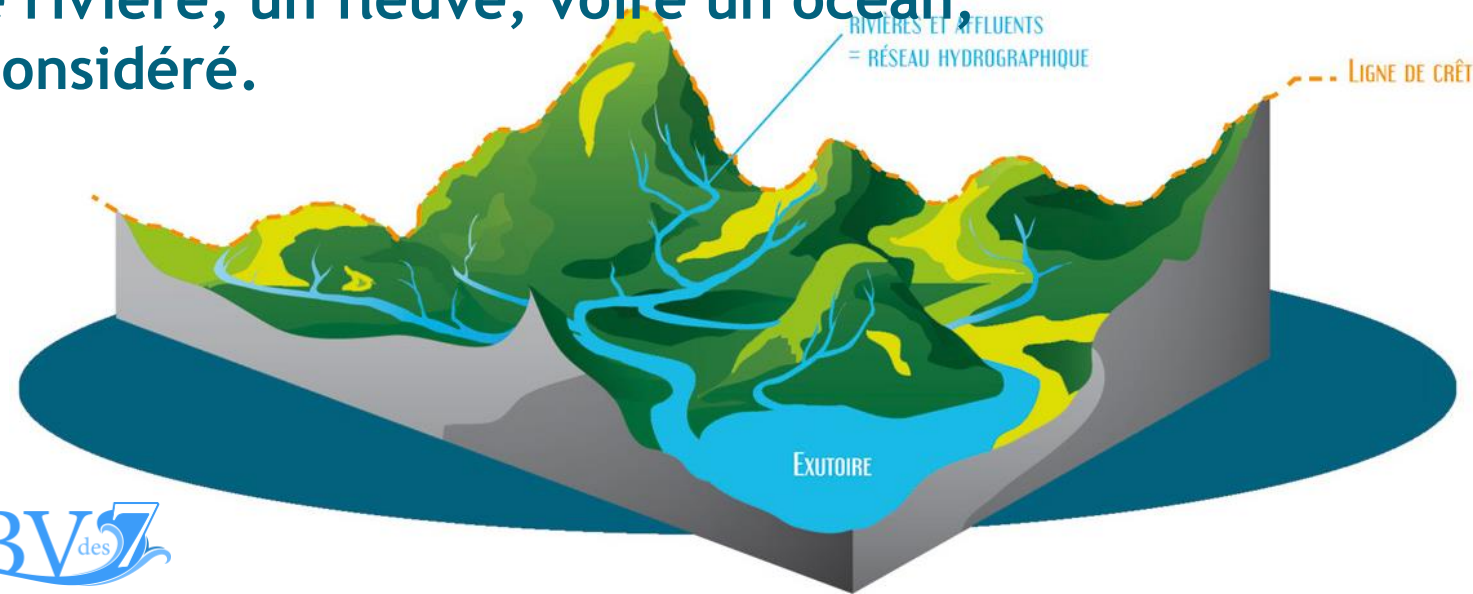
Le bassin versant

- ▶ Est l'ensemble d'un territoire drainé par un cours d'eau.
- ▶ Les crêtes des montagnes et les dénivellations du terrain déterminent le sens d'écoulement des eaux, et les limites d'un bassin versant.
- ▶ Constitué des limites naturelles d'écoulement des eaux de surface et de l'eau souterraine.



Le bassin versant

- ▶ On appelle généralement ces crêtes de montagne et dénivellations la ligne de partage des eaux.
- ▶ L'ensemble des eaux qui s'écoulent dans un même bassin versant finit par rejoindre le même point de sortie nommé «exutoire».
- ▶ Cet exutoire peut être un lac, une rivière, un fleuve, voire un océan, selon l'échelle de bassin versant considéré.



La gestion intégrée par bassin versant

Selon le Regroupement des Organismes de Bassins Versants du Québec (ROBVQ) ...

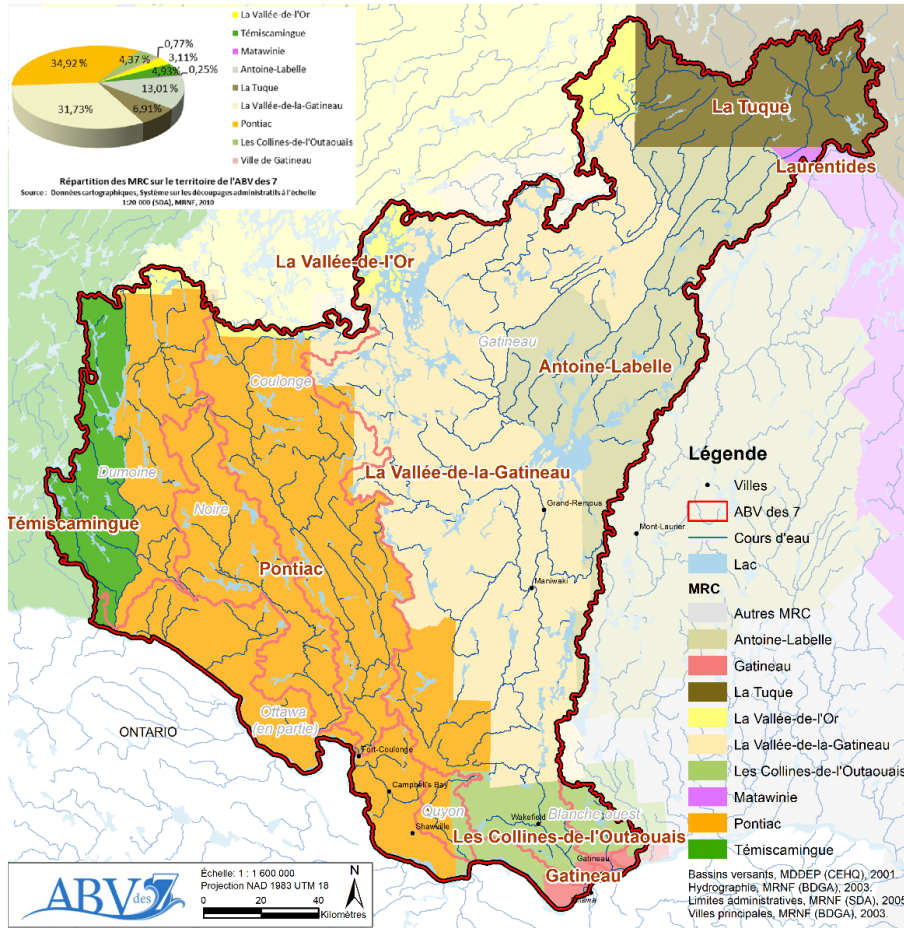


- ▶ Une mode de gestion qui tient compte de l'ensemble des activités qui ont un impact sur l'eau à l'échelle du bassin versant.
- ▶ Qui considère la capacité du bassin versant à supporter les usages de l'eau et d'obtenir une vision globale de ces usages afin de les préserver pour les générations futures.

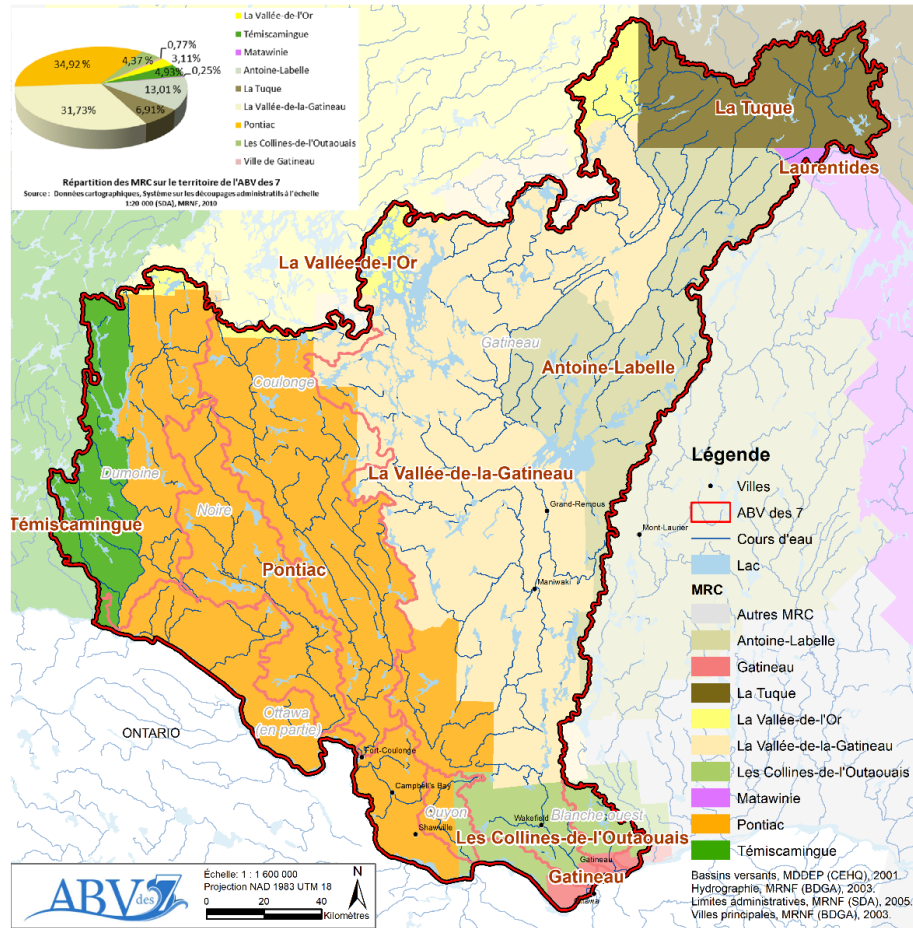
L'ABV des 7

Mission

- ▶ La protection, amélioration et mise en valeur de la ressource en eau des bassins versants qui coulent sur son territoire, ainsi que les habitats qui y sont associés, dans un cadre de développement durable.



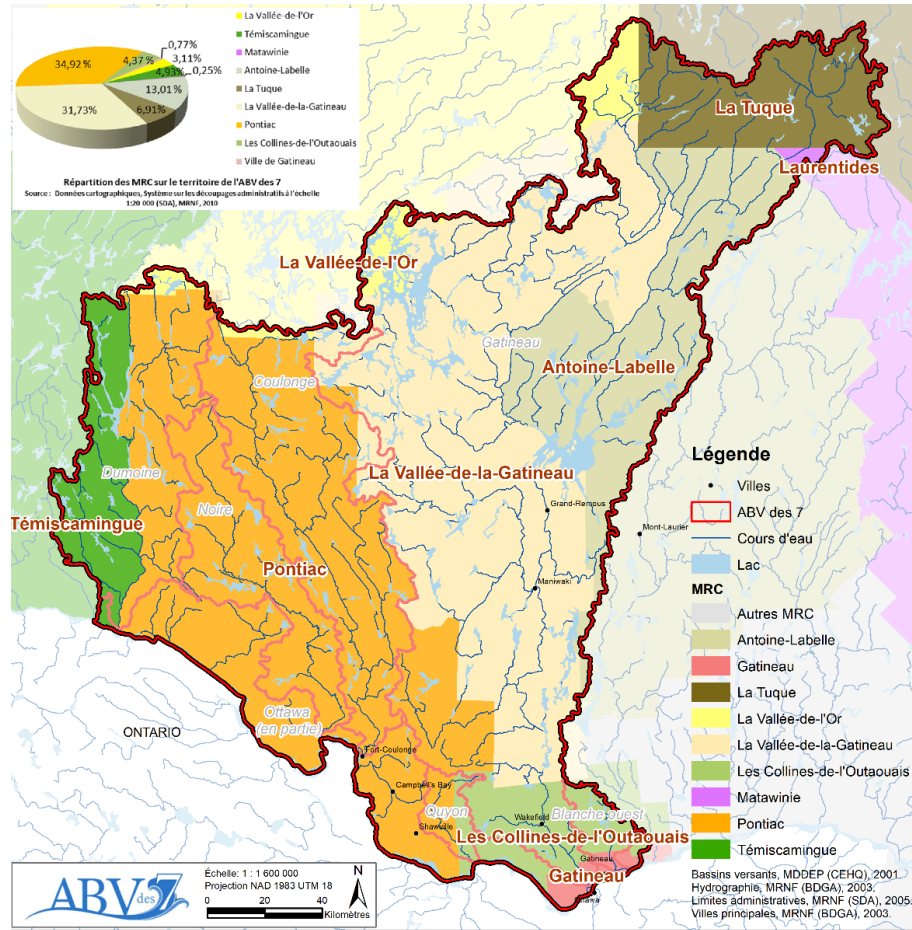
L'ABV des 7



Mandat

- ▶ En concertation avec les acteurs de l'eau, notre mandat est l'élaboration, la mise en œuvre et le suivi d'un plan directeur de l'eau (PDE).

L'ABV des 7



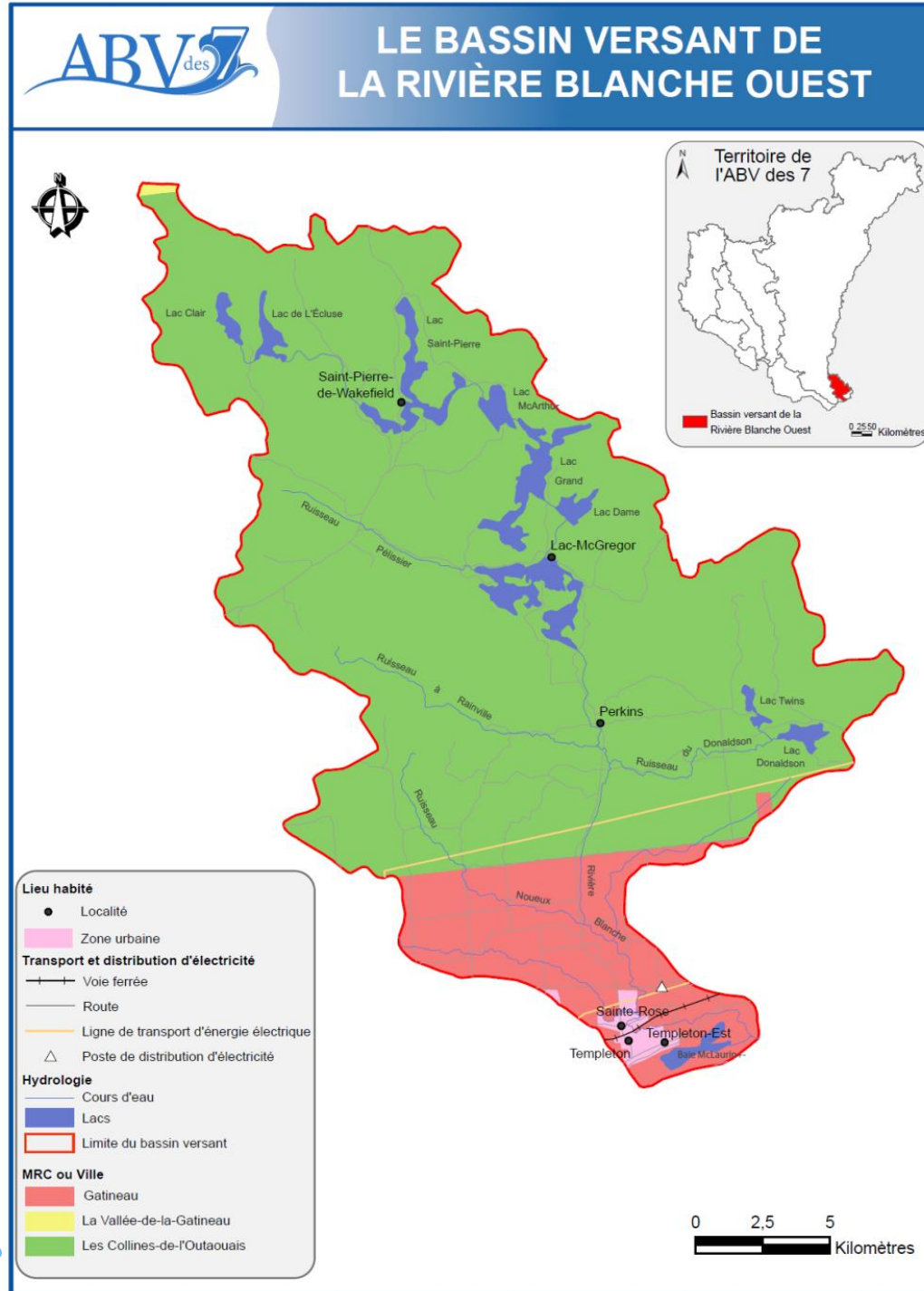
Territoire

- ▶ La zone de gestion de l'ABV des 7 s'étend sur 40 353 km².
- ▶ Elle comprend sur son territoire 7 bassins versants.

L'ABV des 7 Territoire

Le bassin versant de la rivière Blanche Ouest

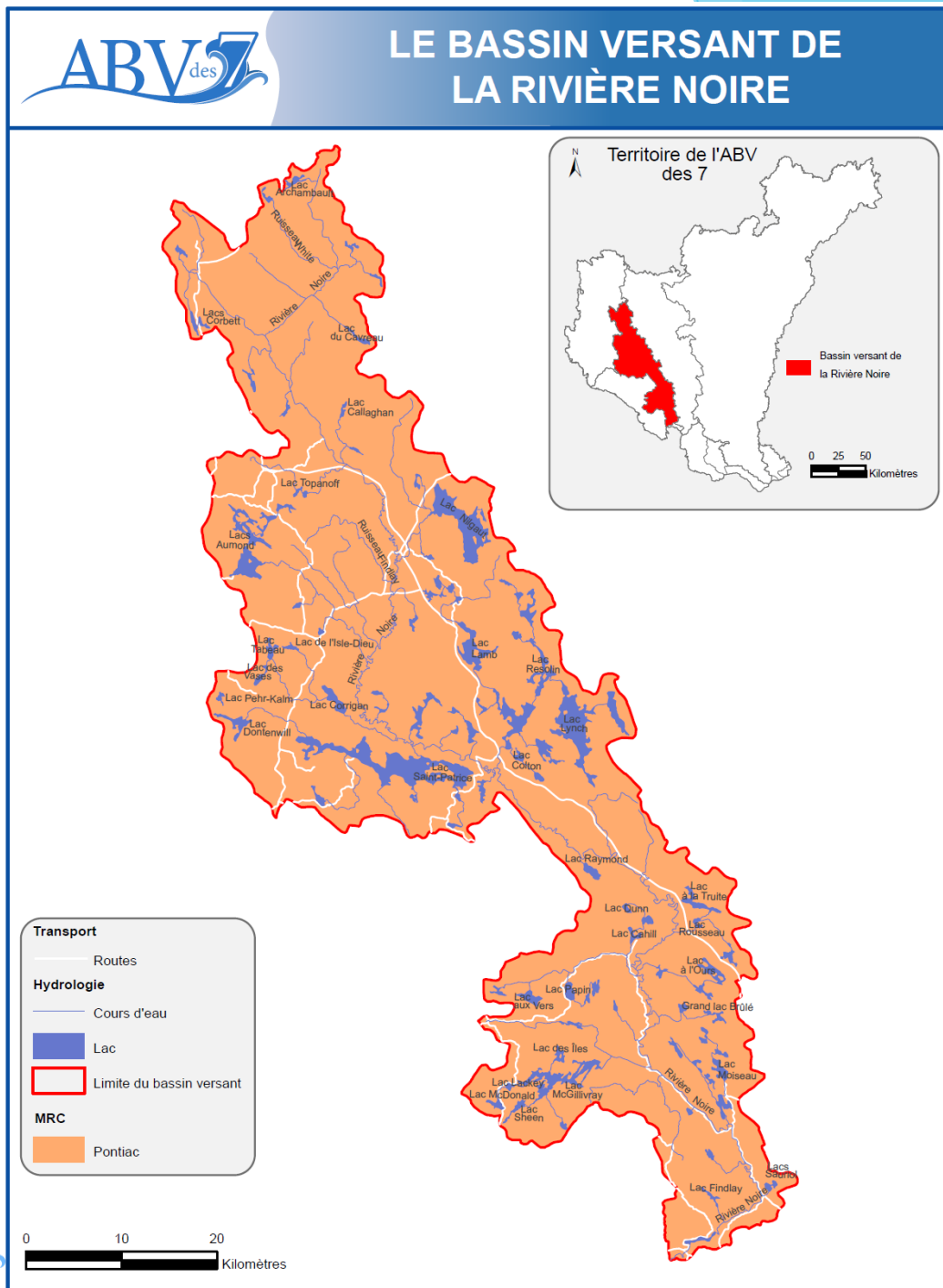
- ▶ Superficie: 452 km²
- ▶ Longueur : 64 km
- ▶ Débit moyen: 7 m³ /s



L'ABV des 7 Territoire

Le bassin versant de la rivière Noire

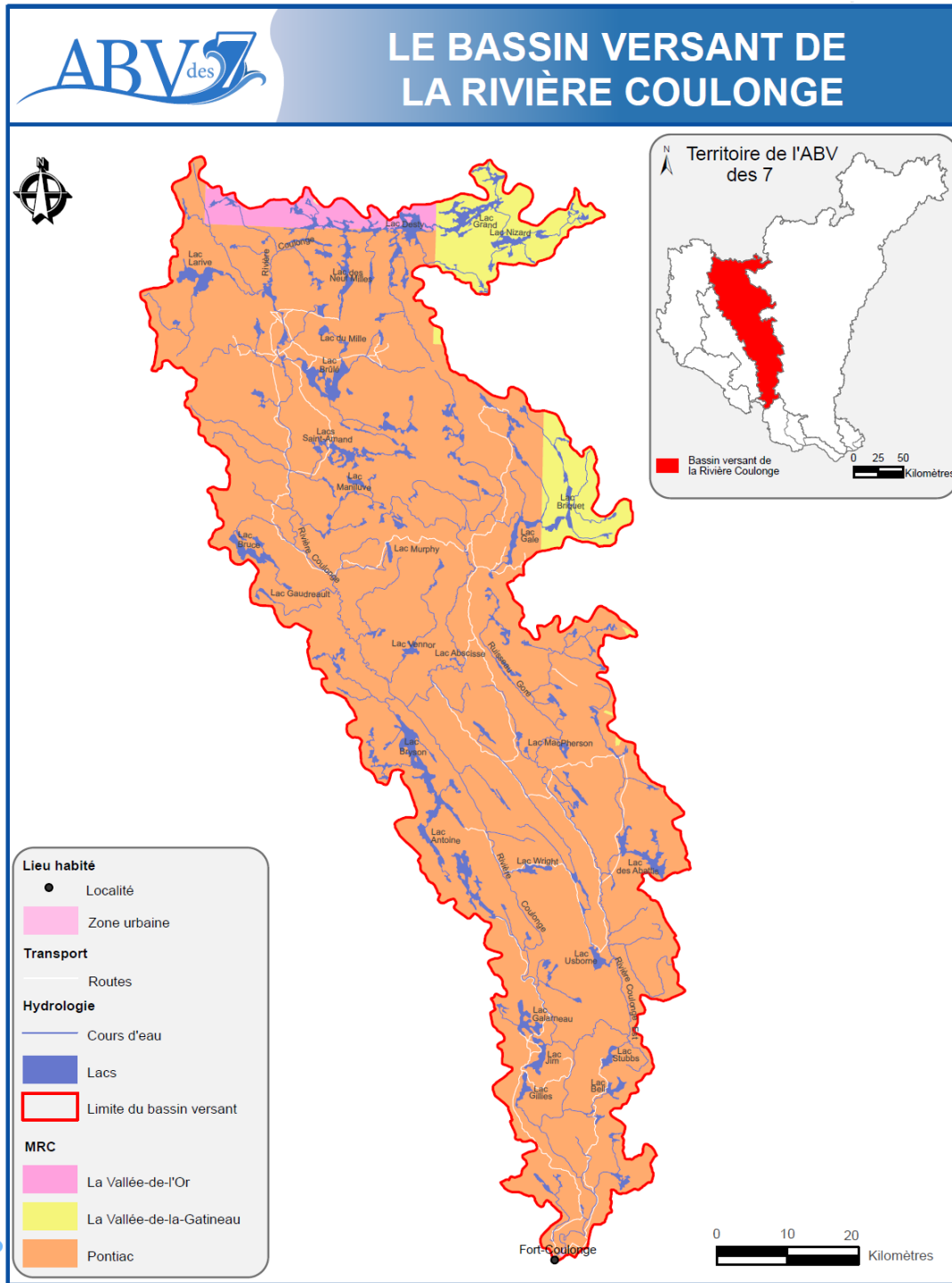
- ▶ Superficie: 2 647 km²
- ▶ Longueur : 238 km
- ▶ Débit moyen : 223,8 m³/s
amont ; 35,7 m³/s aval



L'ABV des 7 Territoire

Le bassin versant de la rivière Coulonge

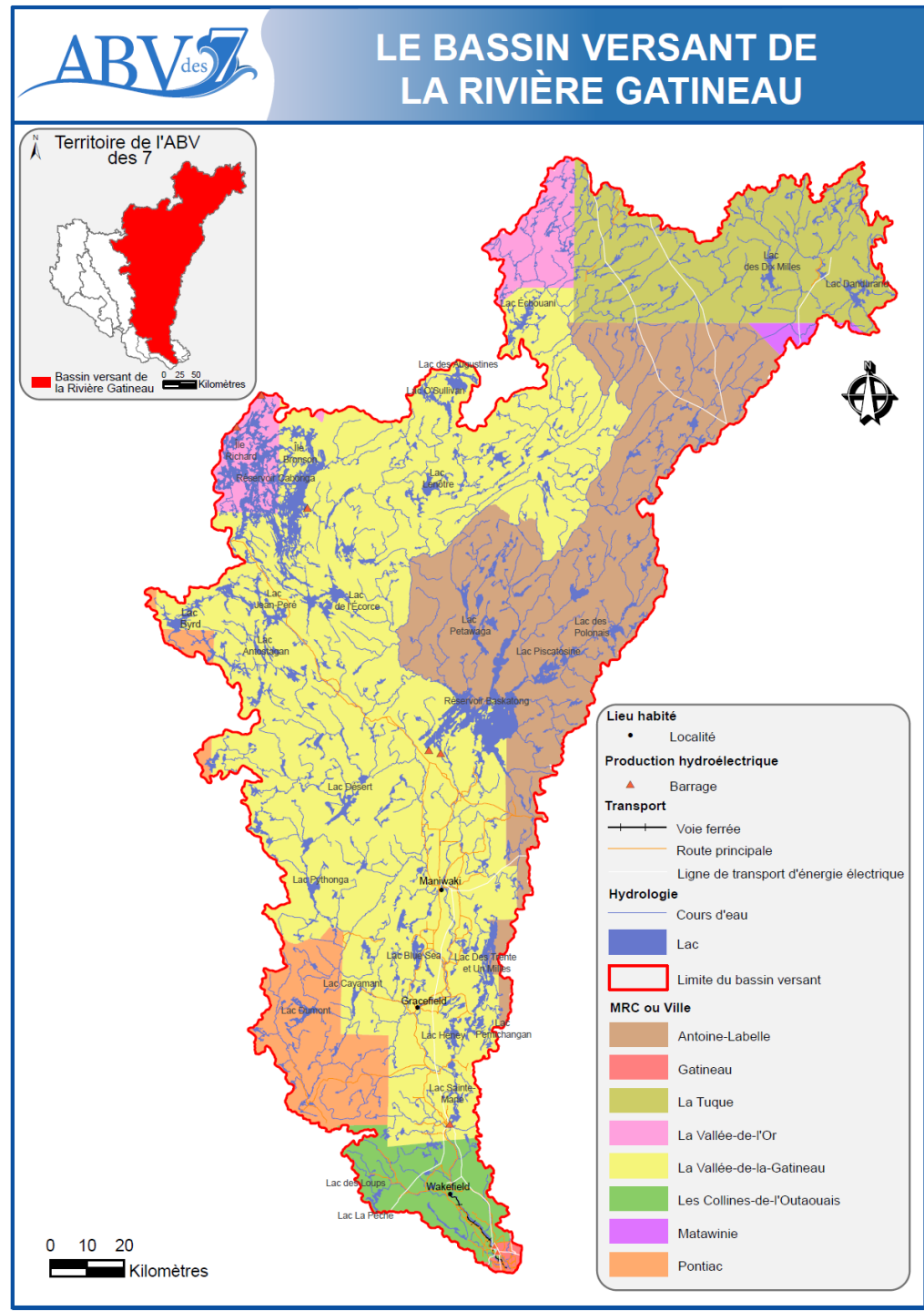
- ▶ Superficie : 5 237 km²
- ▶ Longueur : 240 km
- ▶ Débit moyen : 58,3 m³ /s



L'ABV des 7 Territoire

Le bassin versant de la rivière Gatineau

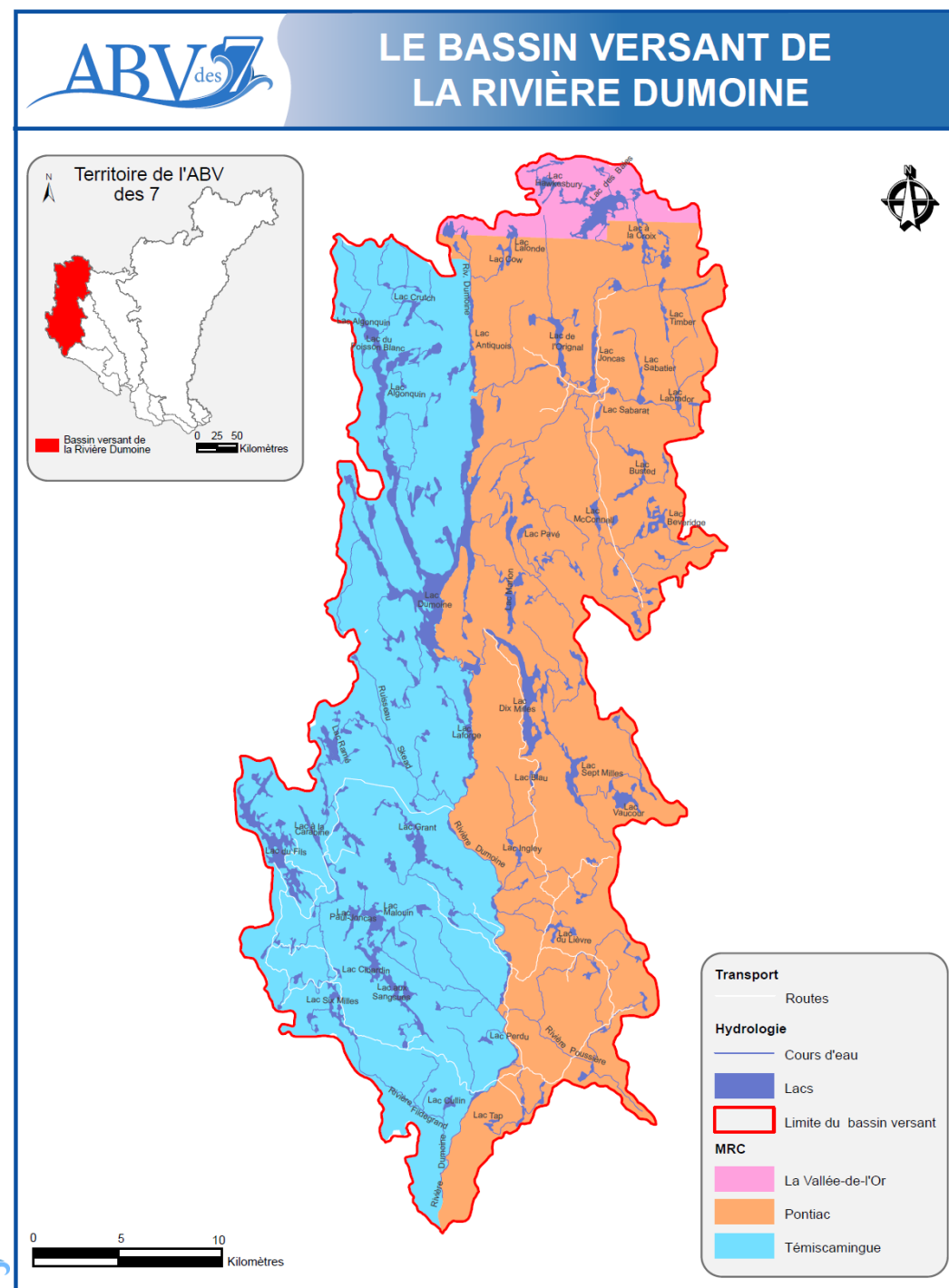
- ▶ Superficie : 23 869 km²
- ▶ Longueur : 386 km
- ▶ Débit moyen : 357 m³/s



L'ABV des 7 Territoire

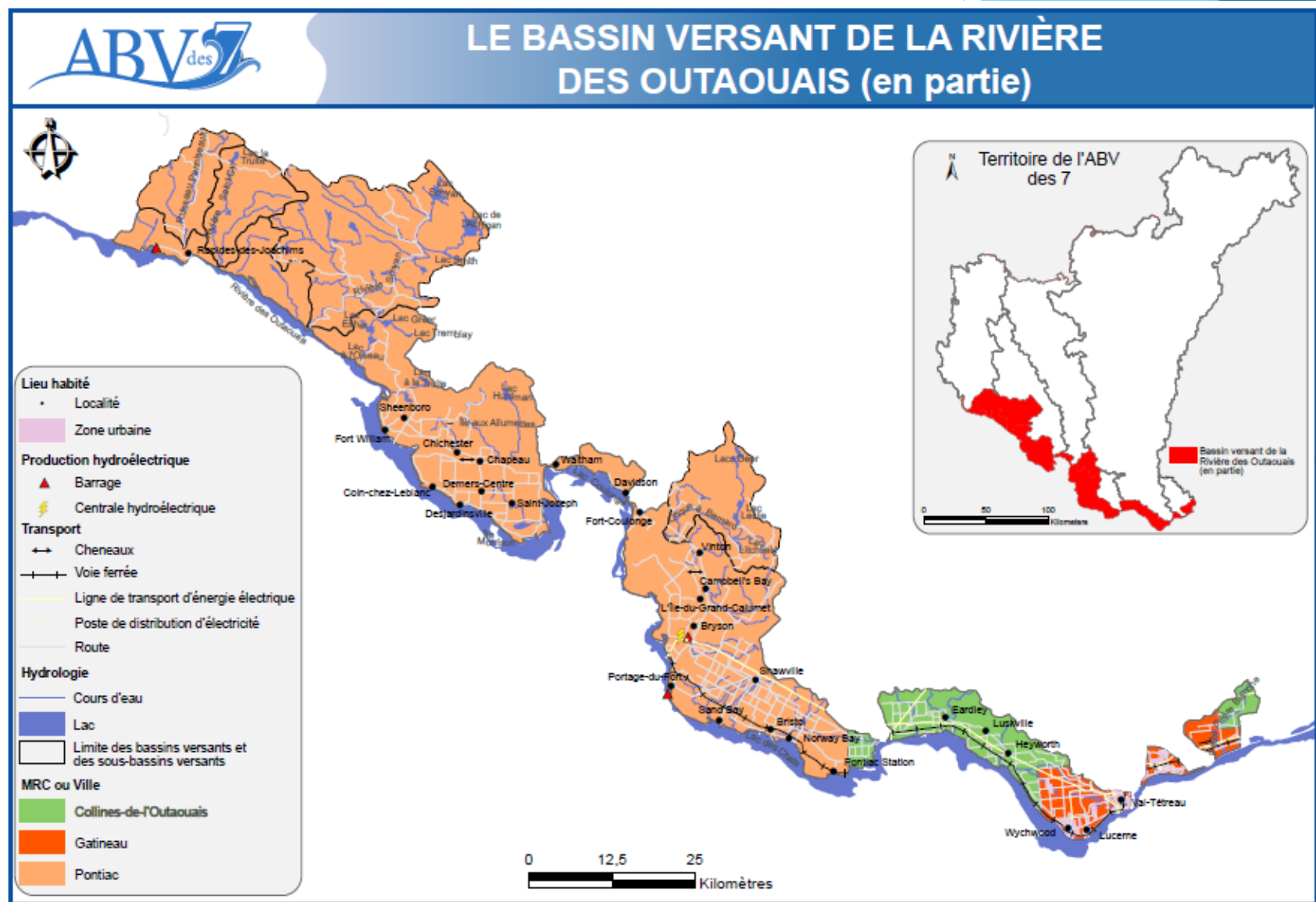
Le bassin versant de la rivière Dumoine

- ▶ Superficie : 4 312 km²
- ▶ Longueur : 140 km
- ▶ Débit moyen : 51,9 m³ /s



L'ABV des 7 Territoire

Le bassin versant de la rivière des Outaouais (en partie)



Le Plan Directeur de l'Eau

Le PDE rassemble les éléments d'information nécessaires à la compréhension des problèmes d'ordre hydrique, environnemental ou territorial vécus dans les bassins versants de la zone de gestion intégrée des ressources en eau de l'ABV des 7. Il présente aussi les solutions d'intervention envisagées.



- ▶ Portrait
- ▶ Diagnostic
- ▶ Enjeux et orientations
- ▶ Objectifs et indicateurs
- ▶ Plan d'action

Le Plan Directeur de l'Eau

Portrait

Portrait

Diagnostic

Enjeux et orientations

Objectifs et indicateurs

Plan d'action

- ▶ Description des caractéristiques physiques du territoire
- ▶ Description du milieu biologique
- ▶ Description des activités humaines et utilisation du sol
- ▶ Description des acteurs, des usagers et des usages de l'eau
- ▶ Description du milieu humain et de ses acteurs

Le Plan Directeur de l'Eau

Diagnostic

Les problématiques liées à l'eau se distinguent en fonction des caractéristiques physiques du territoire, des activités humaines, de l'utilisation du territoire et des usages de l'eau, et la consultation des usagers.

Portrait

Diagnostic

Enjeux et orientations

Objectifs et indicateurs

Plan d'action

- ▶ Problématiques associées à la qualité de l'eau
- ▶ Problématiques associées aux écosystèmes
- ▶ Problématiques associées aux écosystèmes
- ▶ Problématiques associées à la dynamique des cours d'eau
- ▶ Problématiques associées à la quantité d'eau
- ▶ Problématiques associées à l'accessibilité et à la culturalité

Le Plan Directeur de l'Eau

Diagnostic

D'après une analyse scientifique et de par les préoccupations liées à l'eau des habitants du territoire, les grandes problématiques qui ressortent dans le diagnostic sont notamment :

- ✓ l'érosion des rives
- ✓ l'augmentation de la pression de la pêche
- ✓ l'eutrophisation et l'apport en nutriments dans les lacs de villégiature (*ex. en photo*)
- ✓ la limitation d'accès publics
- ✓ la dégradation des habitats aquatiques
- ✓ la présence d'espèces aquatiques envahissantes (*ex. en photo*)
- ✓ les barrages (variation du niveau d'eau et apport de phosphates)



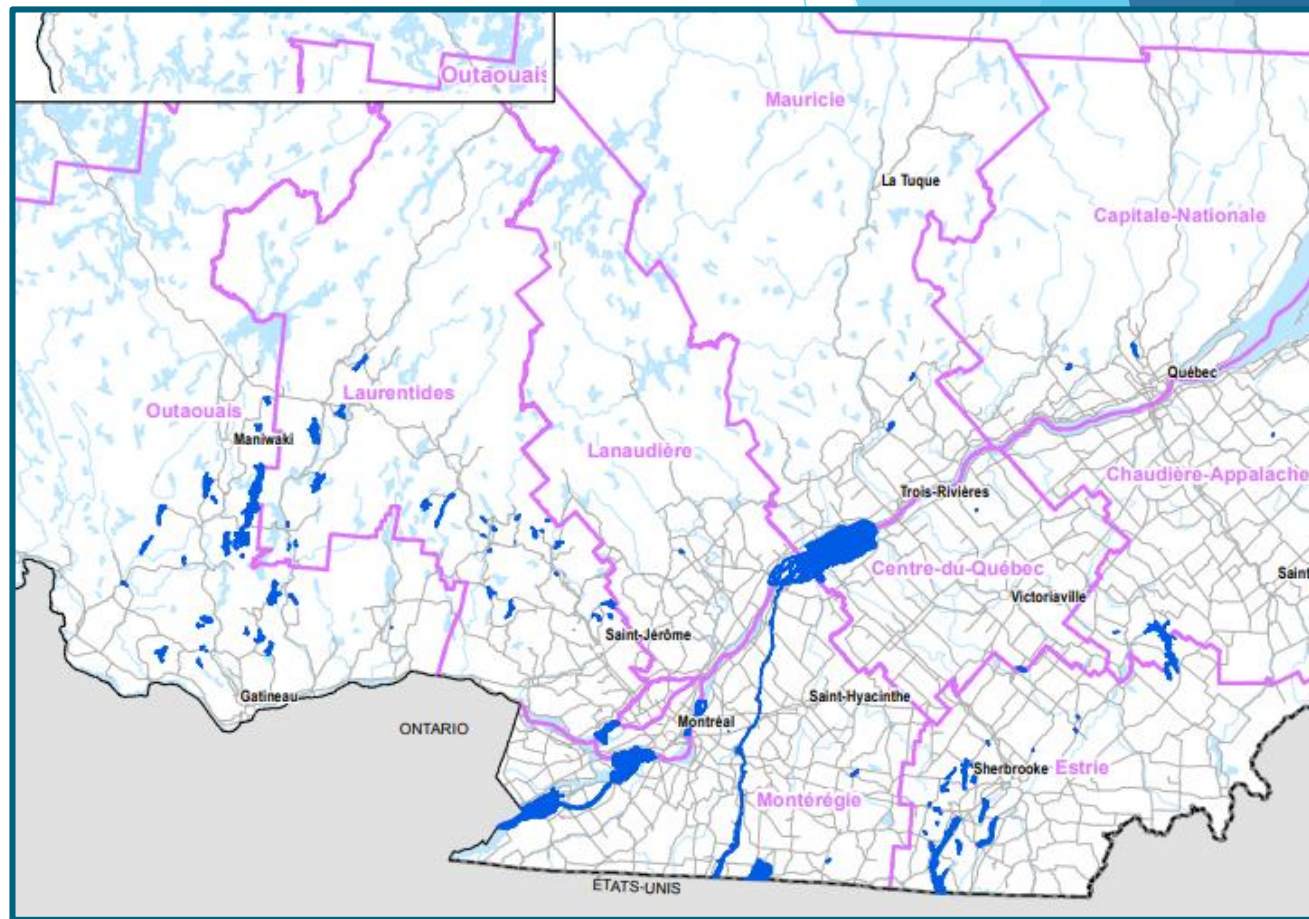
Enjeu majeur actuel

Le myriophylle à épis

Une espèce aquatique envahissante, très présent dans les lacs de l'Estrie, des Laurentides et de l'Outaouais et se propage rapidement dans les autres régions du Québec par le biais d'activités humaines.

Maintenant, la plante envahi plus de **188 lacs** et de nombreuses rivières du Québec.

Herbier de myriophylle à épis (*Myriophyllum spicatum* L.)



■ Présence du myriophylle à épis dans le plan d'eau (MELCC, 2017)

Enjeu majeur actuel

Le myriophylle à épis



- ▶ Feuilles verticillées composés de 3 à 6 feuilles (souvent 4)
- ▶ Feuilles composées de 12 à 24 paires de folioles
- ▶ Tiges minces qui se courbent afin de flotter à la surface

Enjeu majeur actuel

Le myriophylle à épis



Herbier dense
monospécifique
de myriophylle
à épis au lac
Gauvreau
(2018)

Enjeu majeur actuel

Le myriophylle à épis

Causes et vecteurs potentiels
de la propagation des espèces
exotiques envahissantes

Plaisanciers

Hydroavions

Pêcheurs et équipement de pêche

Marché de l'aquariophilie et de l'horticulture

Transport intercontinental

Oiseaux aquatiques

Plongeurs



Enjeu majeur actuel

Le myriophylle à épis

Conséquences de la propagation des espèces exotiques envahissantes



Dégradation des habitats d'autres espèces

Diminution de la biodiversité

Réduction voire la disparition des activités récréotouristiques
(baignade par exemple pour le myriophylle à épi)

Nuisance aux infrastructures telles que les usines
de traitement de l'eau (moules zébrées)

Diminution des valeurs foncières des propriétaires riverains

Myriophylle à épis

Méthodes de contrôle



Toiles de jute



Myriophylle à épis

Méthodes de contrôle

Prototype

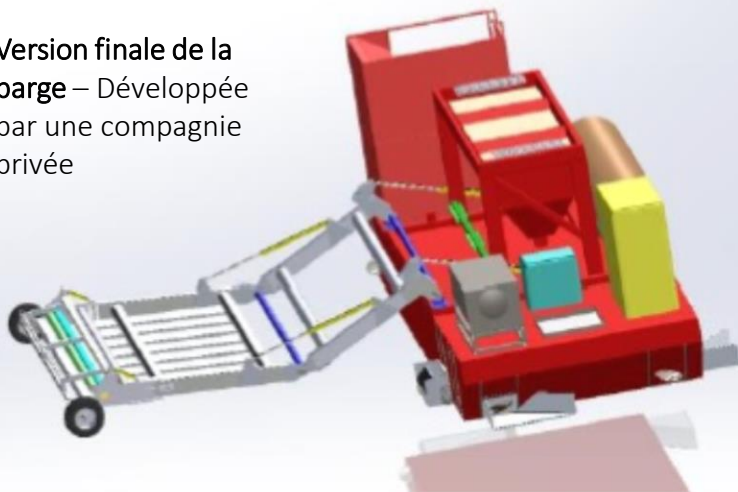


Technique automatisé avec une barge développé par Block-Aid

Toiles de jute pour barge (1km)



Version finale de la barge – Développée par une compagnie privée



Myriophylle à épis

Méthodes de contrôle

Technique automatisé avec une barge développée par Block-Aid



Myriophylle à épis

Méthodes de contrôle : Résultats





Vous remercier pour votre attention !

Remplissez le sondage sur les enjeux de l'eau à notre kiosque et courez la chance de gagner une gourde d'eau écoresponsable !



FOIRE **ÉCOSPHÈRE**
ENVIRONNEMENT ET ÉCOHABITATION



Restez #EAUcourant grâce à nos réseaux sociaux



@abvdes7

